

Co registration: 1785226 England & Wales

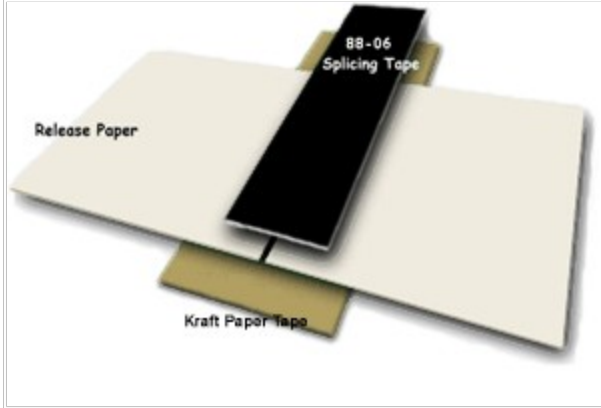
PR INTERNATIONAL LTD

3 Kingley Park – Station Road – Kings Langley -
Hertfordshire-WD4 8GW–England–United Kingdom
Tel: +44-(0)1923 –270508 Fax: +44 – (0)1923 – 269134
E-mail: pr@printernational.co.uk Web: www.printernational.co.uk

离型纸粘合胶带

(如推荐所作 **ARJOWIGGINS**)

离型纸粘合胶带是一种在人造革制造工业中用于粘合经过表面处理的离型纸的特殊单面胶带。这种胶带的应 用如下：



上粘合片

上粘合片表面有一种特殊的分离涂层以确保人造革能很容易地从粘合片上 脱离开来。请选用我们的88-06HT 或 88-01HT 胶带。

背粘合片

为保证最好的粘合效果，请选择我 们的80-60 胶带。这种胶带在高温下也 有极好的性能。

上粘合片

PU 合成革和 PVC 人造革离型纸胶带：

88-06 HT 聚酯硅树脂粘合胶带 – 黑色

PVC 人造革离型纸专用胶带：

88-01 HT 聚酯丙烯酸树脂粘合胶带 – 透明

背粘合片

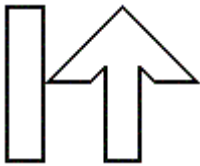
80-60 高性能牛皮纸胶带：

这种纸胶带采用的是纯丙烯酸树脂，容易粘贴，而且在高温及反复使用时都有极好的性能；PU 和PVC 人造革离型纸通用。 – 牛皮纸

性能及优势

- 1) 我们的胶带表面经过了特殊处理，能确保与革的顺利分离，而且这种分离与革从离型纸上顺利分开的方式完全一样。这就意味着可用保证您的产品能够从离型纸和胶带上连续分离，也就是说您能够连续地生产大卷的完整皮革。
- 2) 我们的胶带使用起来简单方便，分离离型纸的性能优异。对PU 合成革和PVC 人造革，使用我们胶带的最佳 搭配方式是用88-06 黑胶带做上粘合片，80-60 牛皮纸胶带做背粘合片。这种搭配方式能确保最佳的使用效果。
- 3) 我们有完善的服务。我们在收到订单后会立即用航空方式在世界范围内递送我们的产品。
- 4) 我们的胶带制成的粘合片可以在分离离型纸的过程中重复使用6-7 次。

我们的胶带在设计时就考虑了适应人造革生产中短时间的至少200 摄氏度的高温。这种胶带有超强的粘性，甚至在凹凸不平的纸上都具有非凡的粘接性能。粘接时，用熨斗在胶带表面熨烫一下可以达到最好的粘贴效果。当前市场上的一些离型纸有很厚的背面涂层，这可能会给粘接带来一定的困难。我们可以在使用粘合片的时候把离型纸背面稍微刮擦一下，这样就能很好地粘接。另外，我们还可以免费提供塑料的粘接刮片。



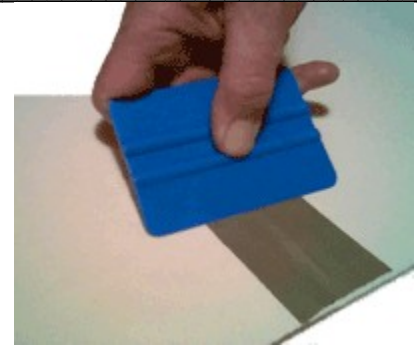
Co registration: 1785226 England & Wales

PR INTERNATIONAL LTD

3 Kingley Park – Station Road – Kings Langley -
Hertfordshire-WD4 8GW–England–United Kingdom
Tel: +44-(0)1923 –270508 Fax: +44 – (0)1923 – 269134
E-mail: pr@printernational.co.uk Web: www.printernational.co.uk

专用粘接器

在离型纸上粘贴我们的胶带的时候，我们推荐使用我们的塑料粘接器。粘接时，用熨斗在胶带表面熨烫一下可以达到最好的粘贴效果。当前市场上的一些离型纸有很厚的背面涂层，这可能会给粘接带来一定的麻烦。我们可以在使用粘合片的时候把纸背稍微刮擦一下，以便能很好地粘接。我们的专用粘接器可以免费提供。



胶带尺寸及包装：

88-06	50mmx66m (36 卷 / 箱)	75mmx66m (24 卷 / 箱)	库存
88-01	72mmx66m (16 卷 / 箱)		库存
80-60	75mmx33m (12 卷 / 箱)		库存